



CURSO DE MATLAB



Endereço: Rua Joaquim Felipe, 119, Boa Vista



Telefone: 3081-5552



Carga Horária: 36 Horas



Horário de Aula:

Sábado de manhã: 9h às 12h



Investimento:

- ▶ À VISTA
- ▶ À VISTA NO CARTÃO
- ▶ PARCELADO EM 4X



História da Leiaut

A Escola Técnica Leiaut Carielo, surgiu em 1 de Abril de 1980 com Carlos Alberto Carielo e José Carielo da Silva na Rua da Conceição no bairro da Boa Vista. Ela surgiu através de um sonho e de muita força de vontade, pois as aulas eram ministradas na própria residência do professor Beto e sr.Carielo, até então Pai e Filho.

Com o passar dos anos e prezando sempre pela qualidade, aulas práticas e com o lema, "AQUI VOCÊ SÓ TERMINA QUANDO APRENDE", essa pequena escolinha cresceu. E conta hoje com três unidades na cidade do Recife e mais de oito cursos técnicos reconhecidos pela secretaria de educação e CREA.

A Leiaut preza por um desenvolvimento consistente, crescemos de acordo com a nossa capacidade prezando pela qualidade. Por isso, mais de 80% das matrículas feitas na nossa escola são realizadas através de indicações de outros alunos, essa é a nossa receita do sucesso.

Agora que você já sabe um pouco sobre nossa história, vai ficar um pouco mais fácil de você fazer parte dela.



Objetivo do Curso:

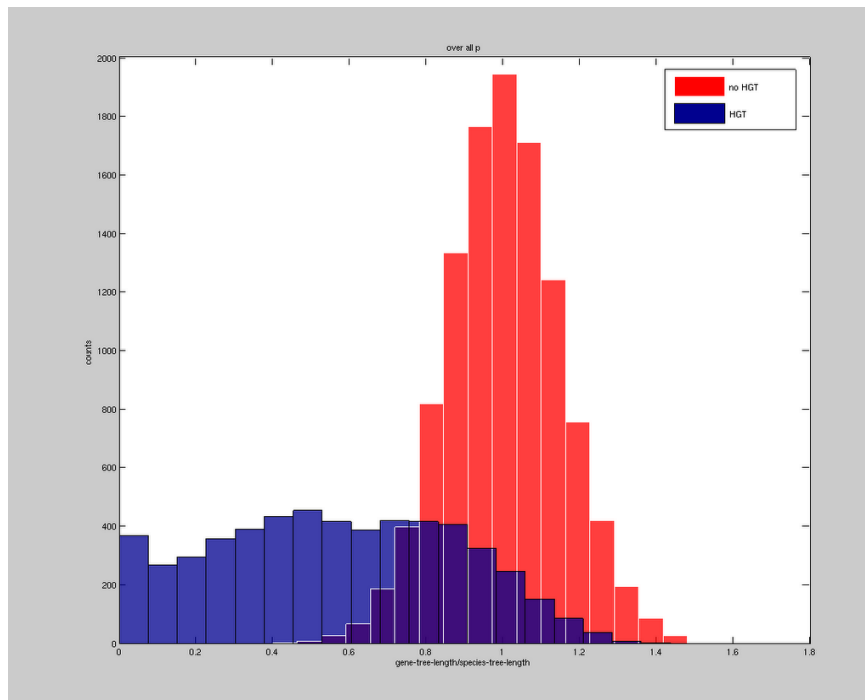
Conhecer a interface, as funções e ferramentas do Matlab e aplicá-las na prática no desenvolvimento de gráficos, curvas de nível, funções e variáveis.



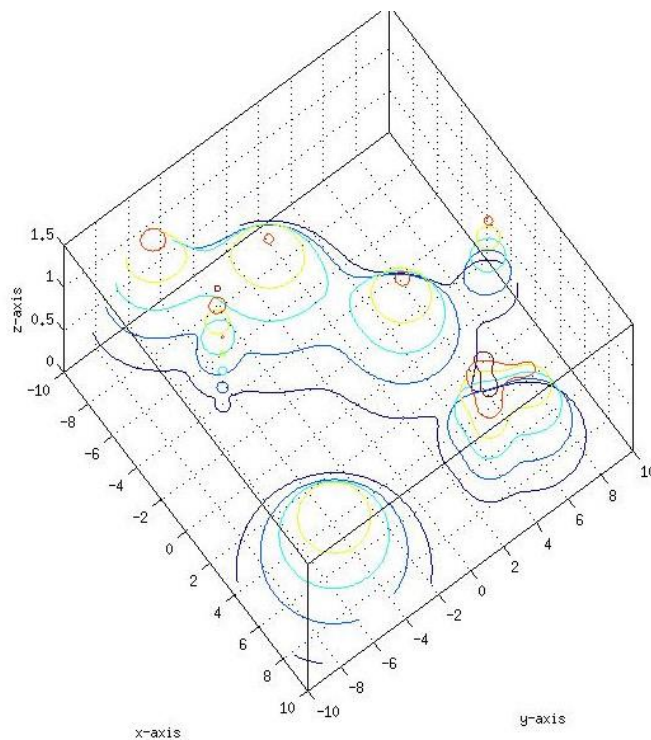
Metodologia:

1. O nosso curso possui caráter personalíssimo, onde o aluno poderá montar a sua grade de horário, respeitando os horários disponibilizados pela instituição.
2. A conclusão do curso apenas se dará com o término de todas as aulas propostas pelo material didático e de exame final avaliativo que deverá ser realizado em sala de aula.

O QUE VOCÊ APRENDERÁ NESSE CURSO



Histograma



Curva de nível

CONTEÚDO PROGRAMÁTICO

- ▶ Visão geral do Matlab
- ▶ Conceitos básicos
- ▶ Ambiente do Matlab
- ▶ Tela de comando
- ▶ Editor
- ▶ Workspace
- ▶ Ajuda (Help)
- ▶ Scripts
- ▶ Funções
- ▶ Variáveis básicas
- ▶ Variáveis inteiras
- ▶ Variáveis de ponto flutuante
- ▶ Variáveis booleanas
- ▶ Variáveis Strings
- ▶ Contexto escalar
- ▶ Contexto vetorial
- ▶ Contexto matricial
- ▶ Manipulação de matrizes e de vetores
- ▶ Operações aritméticas com matrizes e vetores
- ▶ Operadores lógicos e relacionais
- ▶ Gráficos no Matlab
- ▶ Gráficos de barra e 2D
- ▶ Gráficos de barra e 3D
- ▶ Superfícies
- ▶ Curvas de nível
- ▶ Histogramas
- ▶ Comandos de repetição, condição e casos
- ▶ For, While
- ▶ If-Else
- ▶ Switch, case
- ▶ Construções de repetição/ condição/ casos
- ▶ Funções
- ▶ Function e subfunction: programação de funções e variáveis globais
- ▶ Funções numéricas ordinárias
- ▶ Funções trigonométricas
- ▶ Funções matriciais
- ▶ Funções para variáveis de caracteres
- ▶ Concatenação, empilhamento, comparação, localização de sequência de caracteres
- ▶ Conversão string-numérico e numérico-string
- ▶ Aplicando o Matlab
- ▶ Expressões lógicas
- ▶ Álgebra matricial
- ▶ Interpolação
- ▶ Polinômios
- ▶ Otimização
- ▶ Integração
- ▶ Diferenciação