



# CURSO DE PHOTOSHOP - AVANÇADO



**Endereço:** Rua Joaquim Felipe, 119, Boa Vista



**Telefone:** 3081-5552



**Carga Horária:** 20 Horas



**Horários de Aula:**

**Manhã:** Sábado – 9h às 12h;

**Tarde:** Terça, quarta, quinta ou sábado – 14h às 16h30;

**Noite:** Terça e quinta – 18h30 às 21h;

**O curso possui início imediato em todos os horários.**



**Investimento:**

- ▶ À VISTA
- ▶ À VISTA NO CARTÃO
- ▶ PARCELADO EM 3X



**História da Leiaut:**

A Escola Técnica Leiaut Carielo, surgiu em 1 de Abril de 1980 com Carlos Alberto Carielo e José Carielo da Silva na Rua da Conceição no bairro da Boa Vista. Ela surgiu através de um sonho e de muita força de vontade, pois as aulas eram ministradas na própria residência do professor Beto e sr.Carielo, até então Pai e Filho.

Com o passar dos anos e prezando sempre pela qualidade, aulas práticas e com o lema, "AQUI VOCÊ SÓ TERMINA QUANDO APRENDE", essa pequena escolinha cresceu. E conta hoje com três unidades na cidade do Recife e mais de oito cursos técnicos reconhecidos pela secretaria de educação e CREA.

A Leiaut preza por um desenvolvimento consistente, crescemos de acordo com a nossa capacidade prezando pela qualidade. Por isso, mais de 80% das matrículas feitas na nossa escola são realizadas através de indicações de outros alunos, essa é a nossa receita do sucesso.

Agora que você já sabe um pouco sobre nossa história, vai ficar um pouco mais fácil de você fazer parte dela.



**Objetivo do Curso:**

Aprender a utilizar as ferramentas mais avançadas do Photoshop e usá-las na aplicação de efeitos, na transformação e no tratamento de imagens.



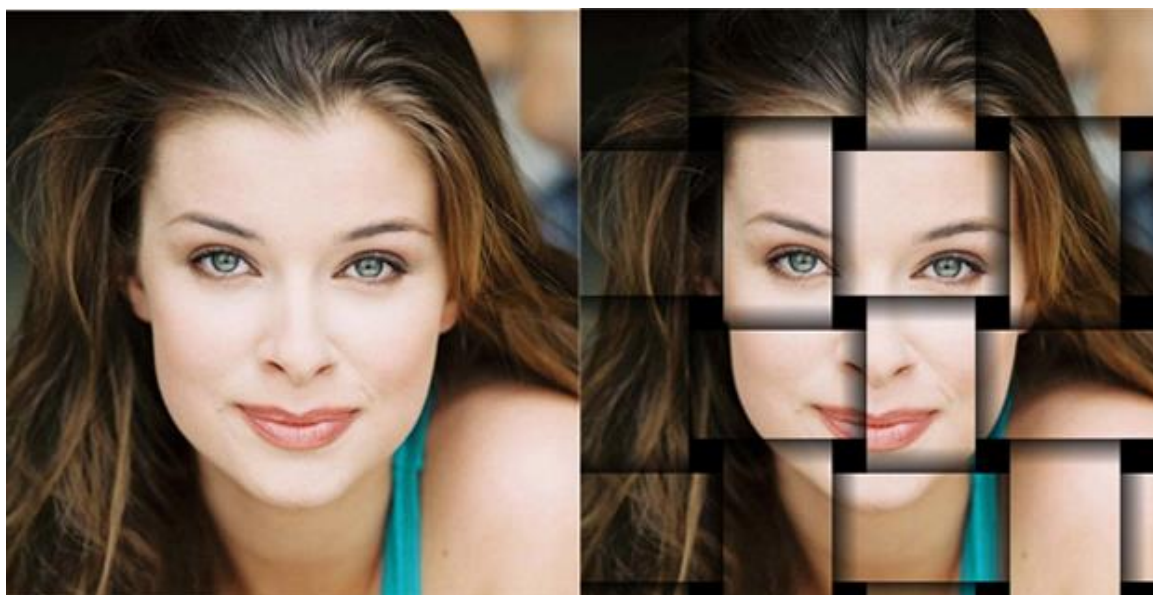
**Metodologia:**

1. O nosso curso possui caráter personalíssimo, onde o aluno poderá montar a sua grade de horário, respeitando os horários disponibilizados pela instituição.
2. A conclusão do curso apenas se dará com o término de todas as aulas propostas pelo material didático e de exame final avaliativo que deverá ser realizado em sala de aula.

# O QUE VOCÊ APRENDERÁ NESSE CURSO



Efeito Desenho à lápis



Efeito Entrelaçado

# CONTEÚDO PROGRAMÁTICO

- ▶ Trocando a cor do cabelo da modelo
- ▶ Trocando as cores dos olhos
- ▶ Ferramenta Pincel (Brush)
- ▶ Ferramenta Máscara Rápida (Quick Mask)
- ▶ Efeito que simula várias Polaroids
- ▶ Manipulação de imagens
- ▶ Efeito Pele de Porcelana
- ▶ Efeito de Maquiagem digital
- ▶ Nova camada (New layer)
- ▶ Alterando o modo de visualização
- ▶ Colorização de fotos
- ▶ Restauração de fotos
- ▶ Carimbo (Clone Stamp)
- ▶ Efeito Zumbi
- ▶ Efeito 3D
- ▶ Simulação de desenho a lápis
- ▶ Efeito desintegração
- ▶ Efeito de emagrecimento
- ▶ Dissolver (Liquify)
- ▶ Ferramenta Enrugar (Pucker Tool)
- ▶ Efeito Entrelaçado
- ▶ Criação de cartão comemorativo
- ▶ Ferramenta Letreiro Retângular (Rectangular Marquee Tool)
- ▶ Texto Horizontal (Horizontal Type Tool)
- ▶ Efeito flocos de neve
- ▶ Predefinição do pincel (Define Brush Preset)
- ▶ Opções do pincel
- ▶ Desfoque Gaussiano (Gaussian Blur)
- ▶ Efeito de Luz
- ▶ Desfoque de movimento (Blur motion)
- ▶ Remoção de manchas
- ▶ Ferramenta Pincel de recuperação de manchas (Spot Healing Brush Tool)
- ▶ Subexposição de cores (Color Dodge)
- ▶ Humanizando uma fachada
- ▶ Ferramenta Canetas (Pen Tool)
- ▶ Adicionar Máscara de vetor (Quick Mask)
- ▶ Inserindo o céu
- ▶ Equilíbrio de cores
- ▶ Pintura digital no telhado da residência
- ▶ Outra forma de pintar o telhado
- ▶ Texturizando um objeto
- ▶ Colocando árvores na imagem
- ▶ Efeitos de iluminação (Luz e sombra)
- ▶ Efeito de iluminação (Raio solar)
- ▶ Sombreado partes da imagem
- ▶ Escurecendo o pergolado
- ▶ Humanizando uma fachada 2D
- ▶ Agrupando camadas
- ▶ Ferramenta Borracha
- ▶ Ferramenta Letreiro Retangular
- ▶ Régua
- ▶ Atalho para seleção (CTRL+1)
- ▶ Preparando a iluminação do projeto
- ▶ Degradê
- ▶ Escada

- ▶ Superexposição
- ▶ Sombreado a residência
- ▶ Criando uma luminária
- ▶ Sombra projetada
- ▶ Criando o reflexo do vidro
- ▶ Fazendo uma garagem
- ▶ Criando uma paisagem a partir de um desenho
- ▶ Sombra da fachada projetada
- ▶ Arborização
- ▶ Incluindo uma lagoa e o reflexo da casa na água
- ▶ Criando máscara