



# CURSO DE PHOTOSHOP - BÁSICO



**Endereço:** Rua Joaquim Felipe, 119, Boa Vista



**Telefone:** 3081-5552



**Carga Horária:** 20 Horas



**Horários de Aula:**

**Manhã:** Sábado – 9h às 12h;

**Tarde:** Terça, quarta, quinta ou sábado – 14h às 16h30;

**Noite:** Terça e quinta – 18h30 às 21h;

**O curso possui início imediato em todos os horários.**



**Investimento:**

- ▶ À VISTA
- ▶ À VISTA NO CARTÃO
- ▶ PARCELADO EM 3X



**História da Leiaut:**

A Escola Técnica Leiaut Carielo, surgiu em 1 de Abril de 1980 com Carlos Alberto Carielo e José Carielo da Silva na Rua da Conceição no bairro da Boa Vista. Ela surgiu através de um sonho e de muita força de vontade, pois as aulas eram ministradas na própria residência do professor Beto e sr.Carielo, até então Pai e Filho.

Com o passar dos anos e prezando sempre pela qualidade, aulas práticas e com o lema, "AQUI VOCÊ SÓ TERMINA QUANDO APRENDE", essa pequena escolinha cresceu. E conta hoje com três unidades na cidade do Recife e mais de oito cursos técnicos reconhecidos pela secretaria de educação e CREA.

A Leiaut preza por um desenvolvimento consistente, crescemos de acordo com a nossa capacidade prezando pela qualidade. Por isso, mais de 80% das matrículas feitas na nossa escola são realizadas através de indicações de outros alunos, essa é a nossa receita do sucesso.

Agora que você já sabe um pouco sobre nossa história, vai ficar um pouco mais fácil de você fazer parte dela.



**Objetivo do Curso:**

Conhecer as ferramentas e interface do Photoshop e aplicar os conhecimentos na prática trabalhando com efeitos, transformando e tratando as imagens.



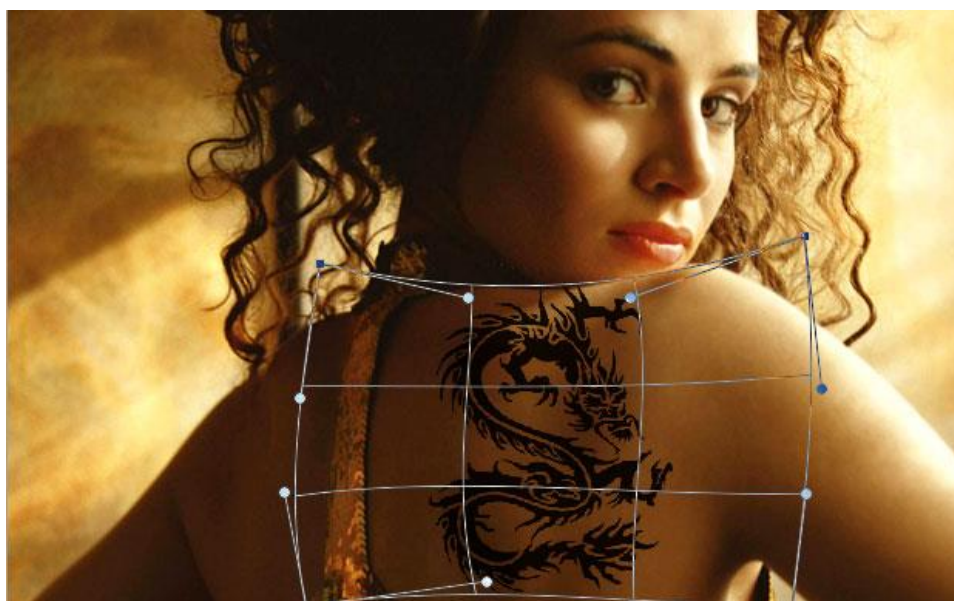
**Metodologia:**

1. O nosso curso possui caráter personalíssimo, onde o aluno poderá montar a sua grade de horário, respeitando os horários disponibilizados pela instituição.
2. A conclusão do curso apenas se dará com o término de todas as aulas propostas pelo material didático e de exame final avaliativo que deverá ser realizado em sala de aula.

# O QUE VOCÊ APRENDERÁ NESSE CURSO



Efeito Visão Noturna



Efeito Tatuagem Virtual

# CONTEÚDO PROGRAMÁTICO

- ▶ Abrindo o Photoshop
- ▶ Sobreposição de imagens
- ▶ Ferramenta Move Tool
- ▶ Ferramenta Opacidade
- ▶ Aplicação de texto em imagem
- ▶ Comando Rotate
- ▶ Comando Drop Shadow
- ▶ Duplicando uma Layer
- ▶ Ferramenta Pincel (Brush Tool)
- ▶ Criando uma montagem
- ▶ Ferramenta Varinha Mágica (Magic Wand Tool)
- ▶ Salvando o arquivo em JPEG
- ▶ Removendo olhos vermelhos
- ▶ Criando uma nova layer
- ▶ Realizando o ajuste de imagens sombreadas
- ▶ Tatuagem virtual
- ▶ Redimensionando a imagem
- ▶ Ferramenta Deformar (Warp Tool)
- ▶ Efeito Visão noturna
- ▶ Ferramenta Lata de Tinta (Paint Bucket Tool)
- ▶ Lighting Effects
- ▶ Efeito Multicolor
- ▶ Filtro Desfoque Gaussiano (Gaussian Blur)
- ▶ Envelhecendo uma foto
- ▶ Matiz/Saturação (Hue/Saturation)
- ▶ Filtro Noise
- ▶ Efeito de imagem esculpida em pedra
- ▶ Ferramenta Levels
- ▶ Efeito de clareamento dental
- ▶ Ferramenta Polygonal Lasso Tool